


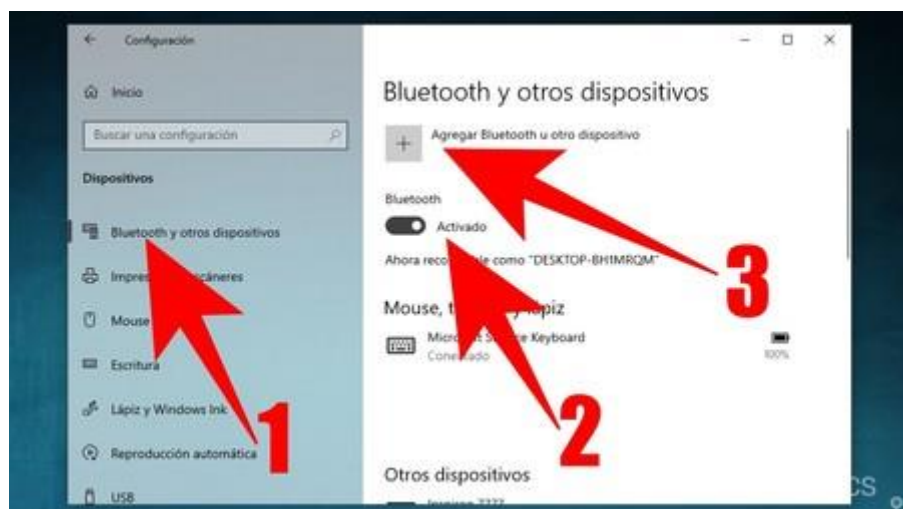
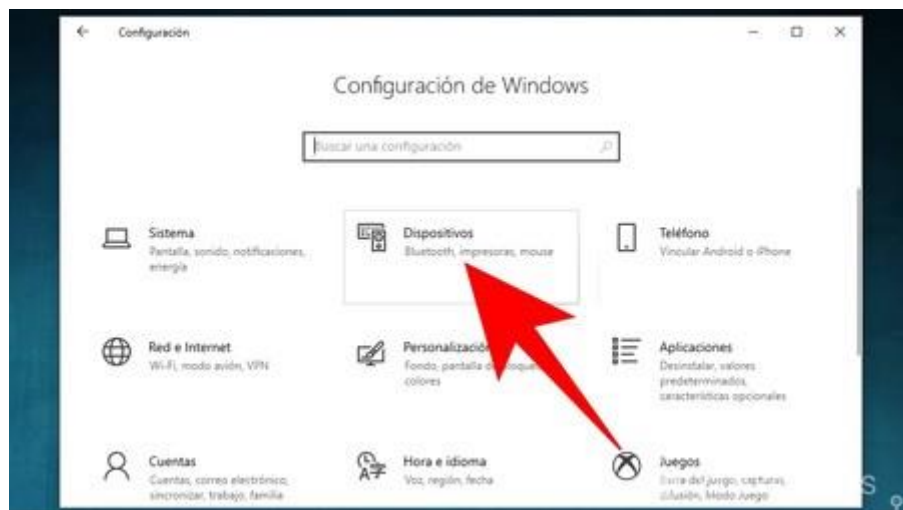
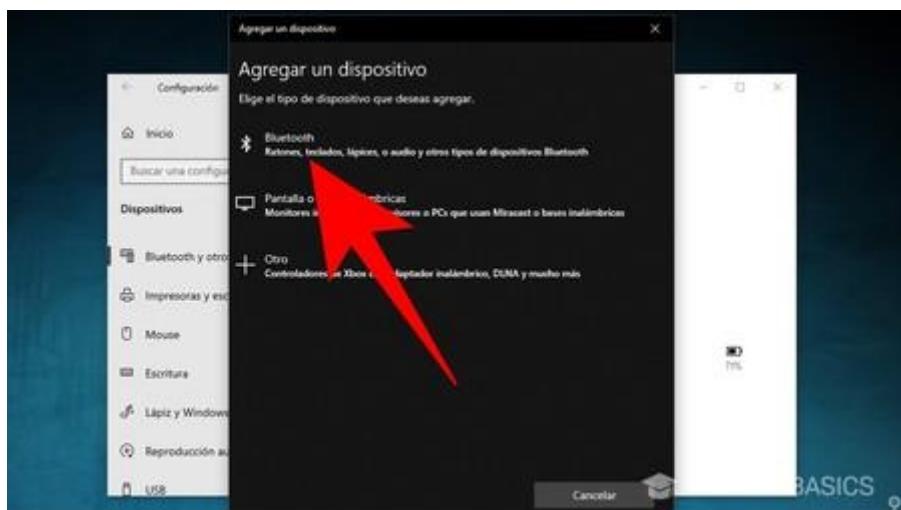


Para emparejar el auricular - micrófono u otro dispositivo de audio Bluetooth

1. Activa el dispositivo de audio Bluetooth y haz que se pueda detectar. La manera de hacer que sea reconocible depende del dispositivo; en nuestro caso pulsando sobre la tecla multifunción durante 2 segundos una vez lo tengamos encendido

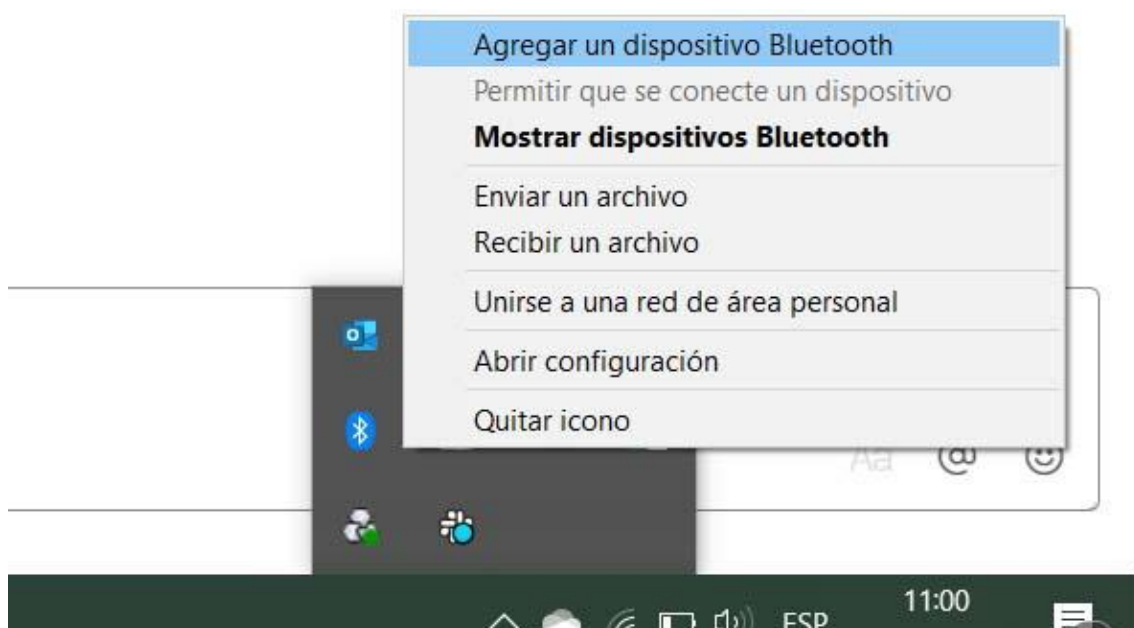
2. En tu PC, selecciona **Inicio**  > **Configuración**  > **Dispositivos**  > **Bluetooth y otros dispositivos** > Asegurar que **Bluetooth** esté **Activado** > Agregar **Bluetooth u otro dispositivo** > **Bluetooth**. Elige el dispositivo y sigue otras instrucciones que aparezcan y luego selecciona **Listo**.

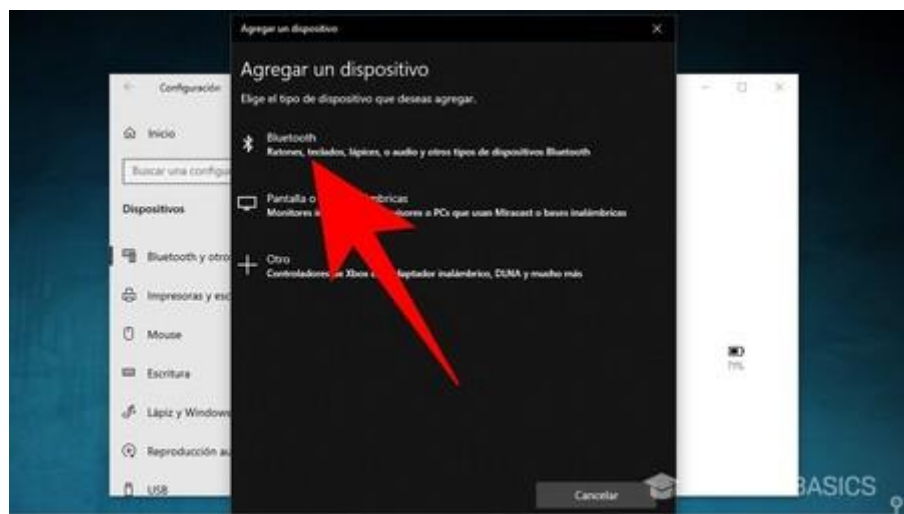
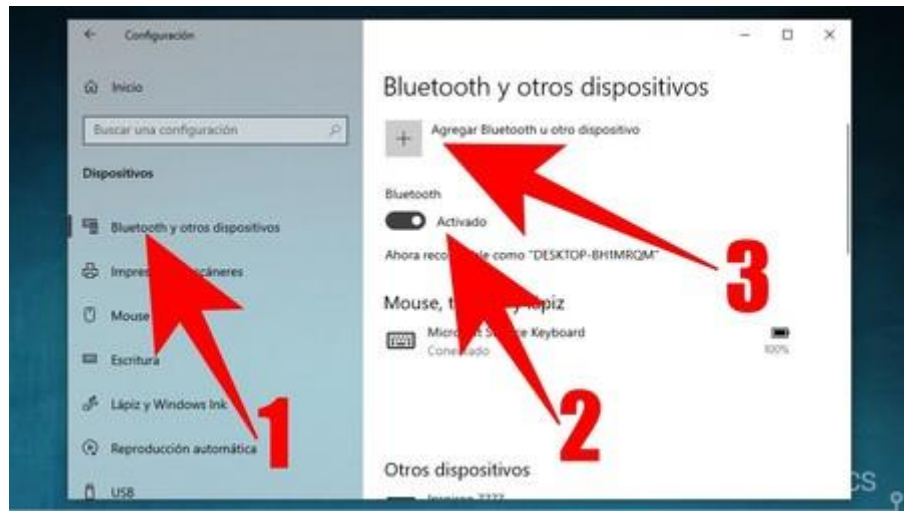




Otra opción más rápida es la siguiente:




Desde el icono de **Bluetooth** de la bandeja del sistema

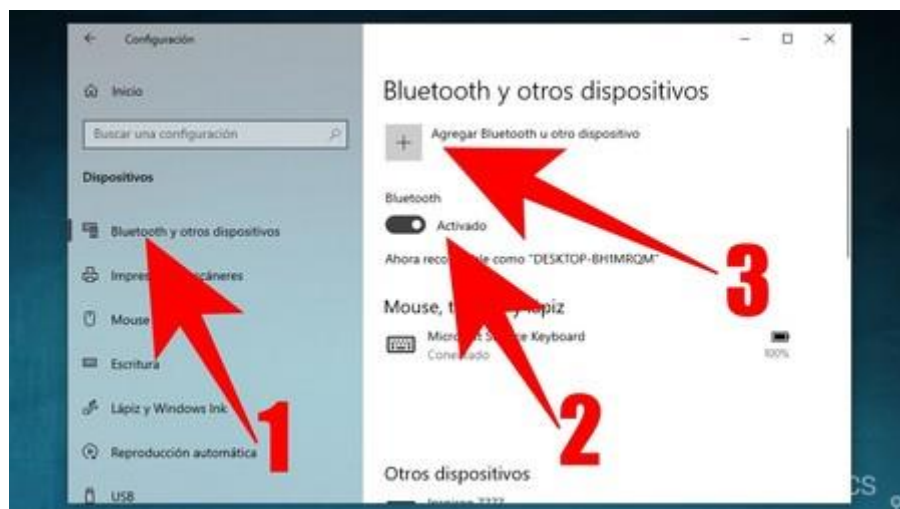
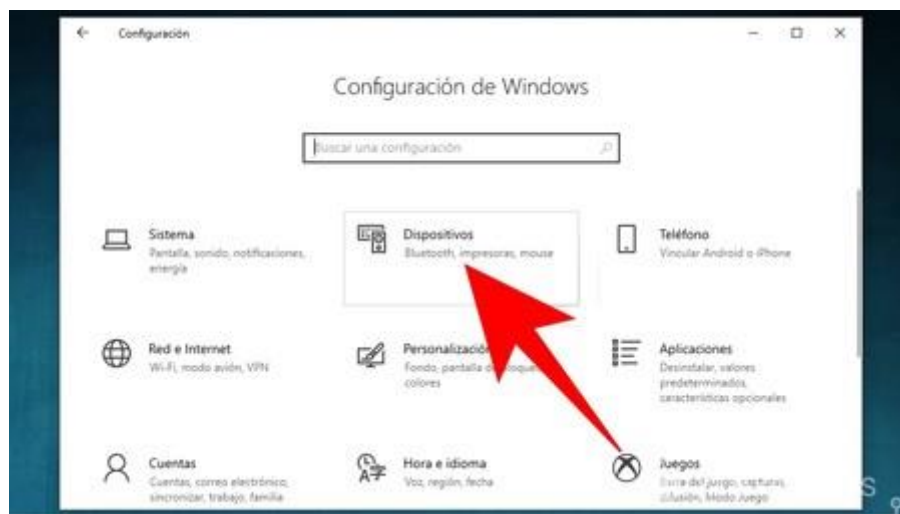


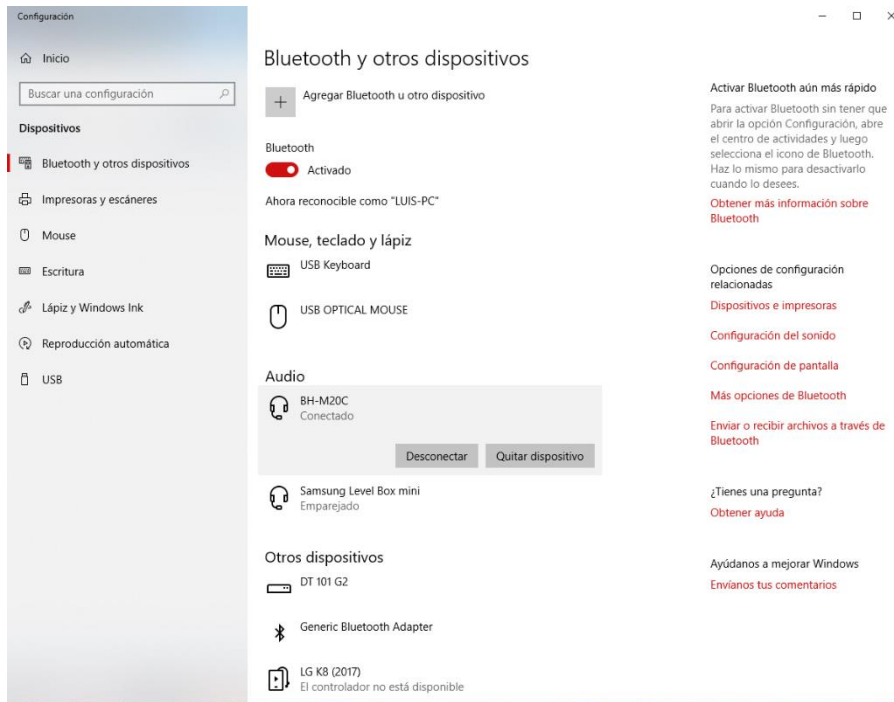


Normalmente, el dispositivo Bluetooth y tu PC se conectarán de forma automática cada vez que ambos estén dentro del alcance con Bluetooth activado. SIN EMBARGO, esto NO es lo recomendable en nuestro caso.

Para desconectar el auricular - micrófono u otro dispositivo de audio Bluetooth

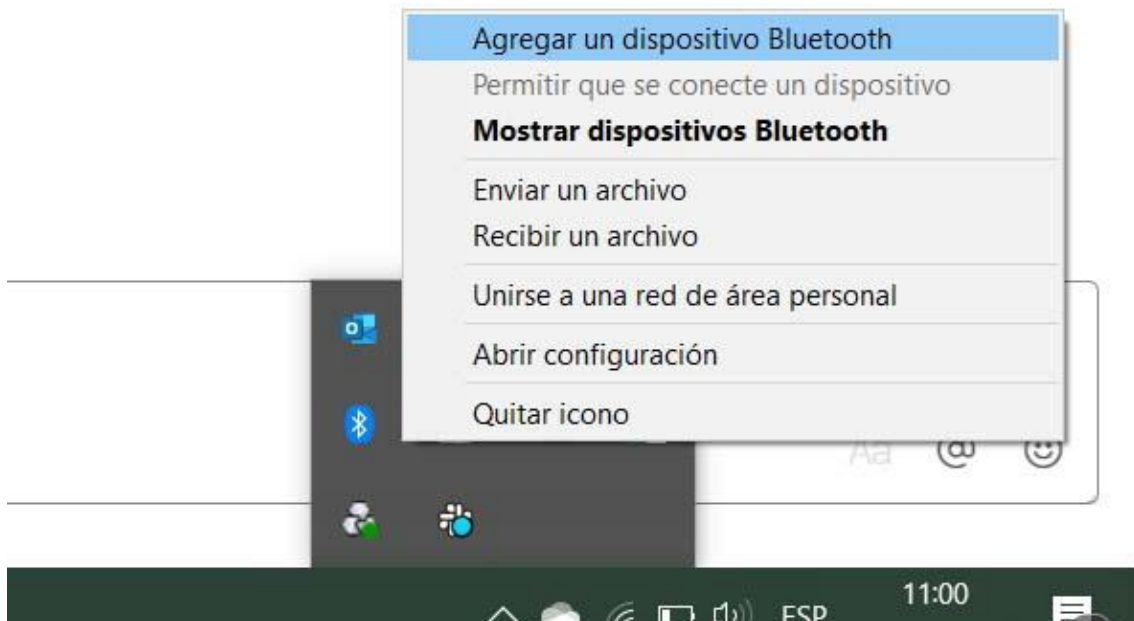
1. En tu PC, selecciona **Inicio**  > **Configuración**  > **Dispositivos**  > **Bluetooth y otros dispositivos** > Asegurar que **Bluetooth** esté **Activado** > Agregar **Bluetooth u otro dispositivo** > **Bluetooth**. Elige el dispositivo y pulsa sobre el botón **Desconectar** y, acto seguido, sobre el botón **Quitar dispositivo**





Otra opción más rápida es la siguiente:

Desde el icono de **Bluetooth** de la bandeja del sistema



Configuración

Inicio

Buscar una configuración

Dispositivos

- Bluetooth y otros dispositivos
- Impresoras y escáneres
- Mouse
- Escritura
- Lápiz y Windows Ink
- Reproducción automática
- USB

Bluetooth y otros dispositivos

+ Agregar Bluetooth u otro dispositivo

Bluetooth

Activado

Ahora reconocible como "LUIS-PC"

Mouse, teclado y lápiz

USB Keyboard

USB OPTICAL MOUSE

Audio

BH-M20C
Conectado

Desconectar Quitar dispositivo

Samsung Level Box mini
Emparejado

Otros dispositivos

DT 101 G2

Generic Bluetooth Adapter

LG K8 (2017)
El controlador no está disponible

Activar Bluetooth aún más rápido

Para activar Bluetooth sin tener que abrir la opción Configuración, abre el centro de actividades y luego selecciona el icono de Bluetooth. Haz lo mismo para desactivarlo cuando lo desees.

[Obtener más información sobre Bluetooth](#)

Opciones de configuración relacionadas

[Dispositivos e impresoras](#)

[Configuración del sonido](#)

[Configuración de pantalla](#)

[Más opciones de Bluetooth](#)

[Enviar o recibir archivos a través de Bluetooth](#)

¿Tienes una pregunta?

[Obtener ayuda](#)

Ayúdanos a mejorar Windows

[Envíanos tus comentarios](#)